

# **Abartia Team: Apostando por el mercado del ERP de la mano de Open ERP**

**Susana Izquierdo- Abartia Team**  
**[sizquierdo@abartiateam.com](mailto:sizquierdo@abartiateam.com)**  
**[www.abartiateam.com](http://www.abartiateam.com)**



# Indice



## Que es Open ERP

- ✓ Flexibilidad
- ✓ Software Libre
- ✓ Comunidad
- ✓ Launchpad
- ✓ Módulos

## Módulo CRM

- ✓ Esquema General
- ✓ Ejemplo de uso
- ✓ Ficha Técnica

## Módulo Administración

- ✓ Esquema General
- ✓ Localización Española
- ✓ Caso de uso
- ✓ Ficha Técnica

## Módulo Producción, producto y precio

- ✓ Producto
- ✓ Precio
- ✓ Producción
- ✓ Ficha Técnica

## Módulo Logística

- ✓ Estructura
- ✓ Ficha Técnica

**Sectores**  
**Implementaciones**  
**Opinión clientes**  
**Comunidad española**



## ¿Que es Open ERP?



**OpenERP** es un completo sistema de gestión de empresas/organizaciones (ERP) de licencia libre que cubre las necesidades de las áreas de contabilidad, ventas, compras, almacén, inventario, proyectos, CRM, recursos humanos, TPV, tiendas virtuales...

**OpenERP incorpora funcionalidades de** gestión de documentos, conectores con otras aplicaciones, permite trabajar remotamente mediante una interfaz web o aplicación de escritorio multiplataforma (Windows, Linux y Mac) y incluye un entorno modular de programación/adaptación rápida de aplicaciones (OpenObject). Se basa en tecnología Python/XML trabajando sobre una base de datos PostgreSQL.



## ¿Que es Open ERP?



**Open ERP es uno de los softwares de gestión más descargado del mundo** con más de 600 Instalaciones diarias. Está disponible en más de 20 idiomas y dispone de una amplia red de agentes colaboradores



# ¿Que es Open ERP?

## Es un sistema Flexible



**Modularidad: 400 módulos (110 oficiales)**

**Diversidad de clientes:**

Escritorio GTK/ Escritorio Koo /Web

**Jerarquia en objeto y vistas:**

Personalización sin tocar código /vistas módulos oficiales

**Conexión con otras aplicaciones:**

Asterisk, tiendas virtuales /OsCommerce, Magento, Virtue Mart



# ¿Que es Open ERP?

## Es un sistema Flexible II



### **Editor de Flujos**

### **Editor de acciones**

Enviar email/SMS, crear/modificar objetos, crear/modificar informes, ejecutar asistente...

### **Editor de vistas:**

Vistas heredadas

### **Diseñador de informes: (open Office writer)**



# ¿Que es Open ERP? Software Libre



**Es software libre (que no gratis)**

**Licencia GPL**

Servidor+módulos

Cliente GTK

Cliente Koo

**Licencia OPL (Open ERP Public License)**

**Licencia web (MPL con restricciones en los logos)**



# ¿Que es Open ERP? Comunidad.



## Portal Web:

[www.openerp.com](http://www.openerp.com), [www.openobject.com](http://www.openobject.com)  
[www.openerspainspain.com](http://www.openerspainspain.com), [www.openersite.com](http://www.openersite.com)  
[www.aulaerp.com](http://www.aulaerp.com)  
[www.openerp.cat](http://www.openerp.cat)

## Foros:

[www.openobject.com/forum](http://www.openobject.com/forum)

IRC: [www.openobject.com/irc](http://www.openobject.com/irc)

## Listas de correo:

Las asociadas a los foros  
Localización española.





# ¿Que es Open ERP? Comunidad I



## Quality Team

20 miembros (15 +5 externos)

Servidor+módulos oficiales+cliente GTK

## Committer team:

80miembros (20+60 externos)

Módulos Addons-extra

## Community team:

? miembros

Desarrollos individuales



# ¿Que es Open ERP? Comunidad. Colaboración



## **Código**

Mediante sistema de control de versiones Bazaar.  
Quality &Committer, suben el código directamente.  
Otros: Ramas propias + solicitud de fusión

## **Documentación: (ingles+traducciones):**

Splinx+Baazar

**Nuevas características:** BluePrints

**Informe errores:** BugTracker

**Traducciones:**Translations

**Todo ellos en LAUNCHPAD**

**[www.launchpad.net](http://www.launchpad.net)**



# Estructura Launchpad



## **Trunk:**

Incluye todos los módulos base de Open ERP en su versión estable. Sólo los miembros Staff pueden subir módulos al trunk.

Localización: Server/addons

## **Committers:**

Módulos desarrollados por partners oficiales. El equipo Open ERP, valida si un módulo de Committers se eleva al trunk

## **Comunity:**

Módulos desarrollados por el resto de la comunidad y que no están en los grupos anteriores.



## ¿Porqué compartir un módulo?



- ✓Porque será utilizado
- ✓Porque se detectarán errores
  - ✓Porque será mejorado
  - ✓Porque será traducido
- ✓Porque se promocionará
- ✓Porque por todo lo anterior, es la opción ganadora.



## Centrándonos en módulos concretos...



Hoy en día existen más de 110 módulos oficiales distintos y se publican una media de dos nuevos módulos cada mes. En consecuencia, nos centraremos en presentar detalladamente los módulos principales de Open ERP.



# Centrándonos en módulos concretos...



**Comercial**

**Administración**

**Fabricación**

**Logística**

**Recursos Humanos**

**Proyectos**

**Gestión Documental**



**Existen alrededor de 400 módulos (110 oficiales), que cubren la funcionalidad de cualquier empresa**



## Estructura de Open ERP: Los Módulos



Un módulo representa un conjunto de funcionalidades que se encuentran en un mismo repositorio en el servidor de Open ERP. Estas funcionalidades pueden ser de cualquier tipo: adicción de mensajes nuevos, adicción de informes nuevos, modificación de formularios, datos simples de prueba etc.

Para cada Instalación es necesario seleccionar los módulos que la empresa va a usar. Esta Gestión de los módulos permite a cada empresa crear un sistema a medida.

Ejemplo:

***A un comerciante por ejemplo del sector de la alimentación le interesará instalar los módulos: norma de calidad ISO9001, productos alimentarios, EDI (IED, intercambio electrónico de datos), así como todos los módulos básicos como el de contabilidad, ventas, Gestión y finanzas etc. No obstante, y para no sobrecargar el sistema de funciones inútiles, es probable que no instale los productos textiles, subastas/casa de empeño...***

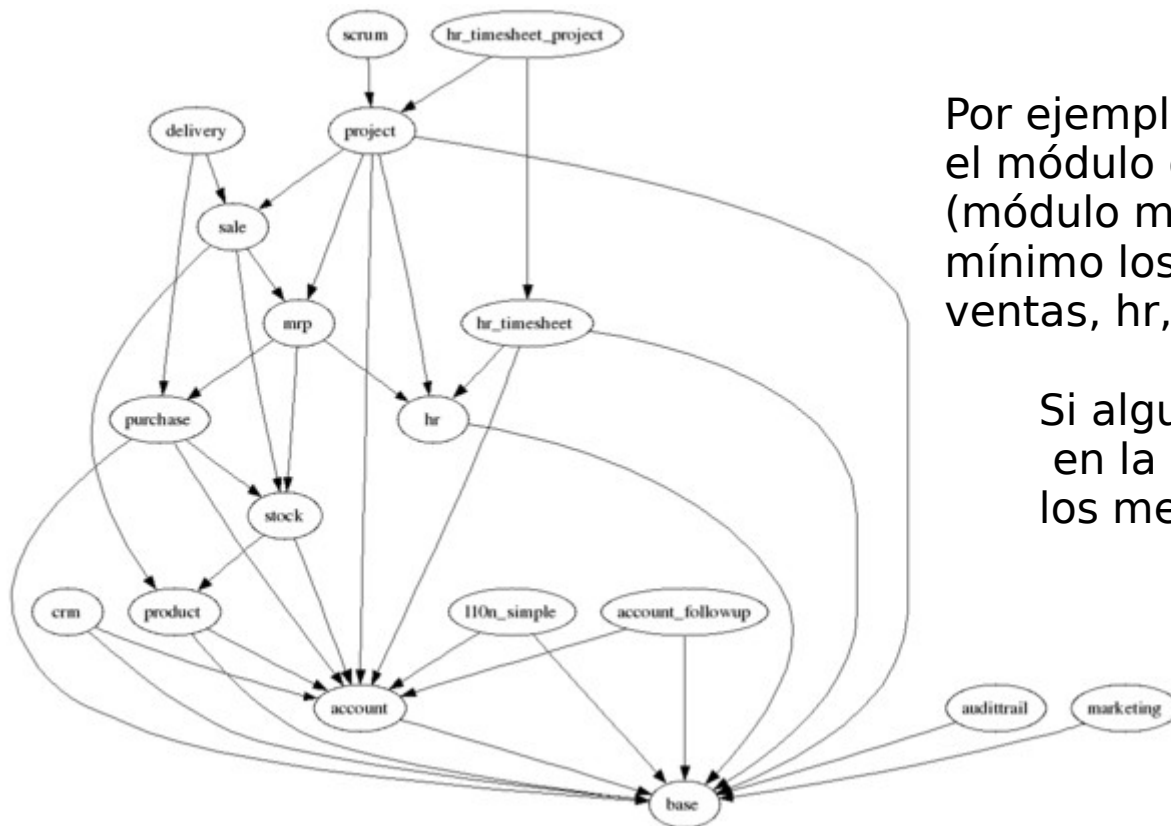




# Estructura de Open ERP: Los Módulos



El gráfico siguiente muestra las dependencias de los principales módulos.



Por ejemplo, puede verse que si quiere instalar el módulo de Gestión de la producción (módulo mrp), será necesario instalar como mínimo los siguientes módulos: ventas, hr, stock, producto, cuenta, base.

Si alguno de estos módulos no es necesario en la empresa siempre puede esconderse los menús correspondientes.





# Estructura de Open ERP: Los Módulos. Localización Española



Las localizaciones para diferentes países se agrupan en los módulos denominados l10\_XX, donde XX es el código del país.

**Así los módulos de Localización española se encuentran en:**

**l10n\_ES.**

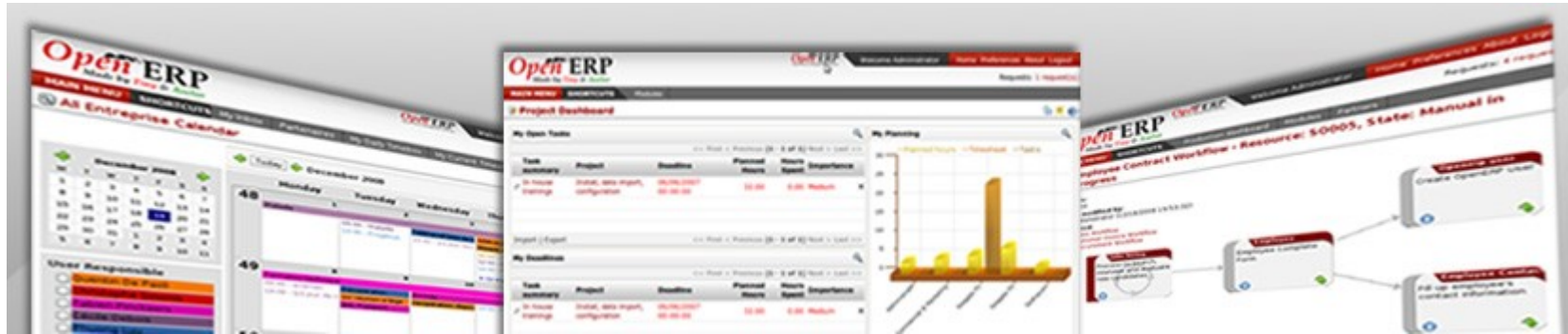
Debemos descargarnos y copiar los módulos de referencia que son:

l10\_ES\_pyme\_install y l10n\_ES\_pyme\_custom.

l10\_ES\_pyme\_install, instala los módulos habituales de una Pyme: ventas, compras TPV, productos, stocks, contabilidad, facturación.....



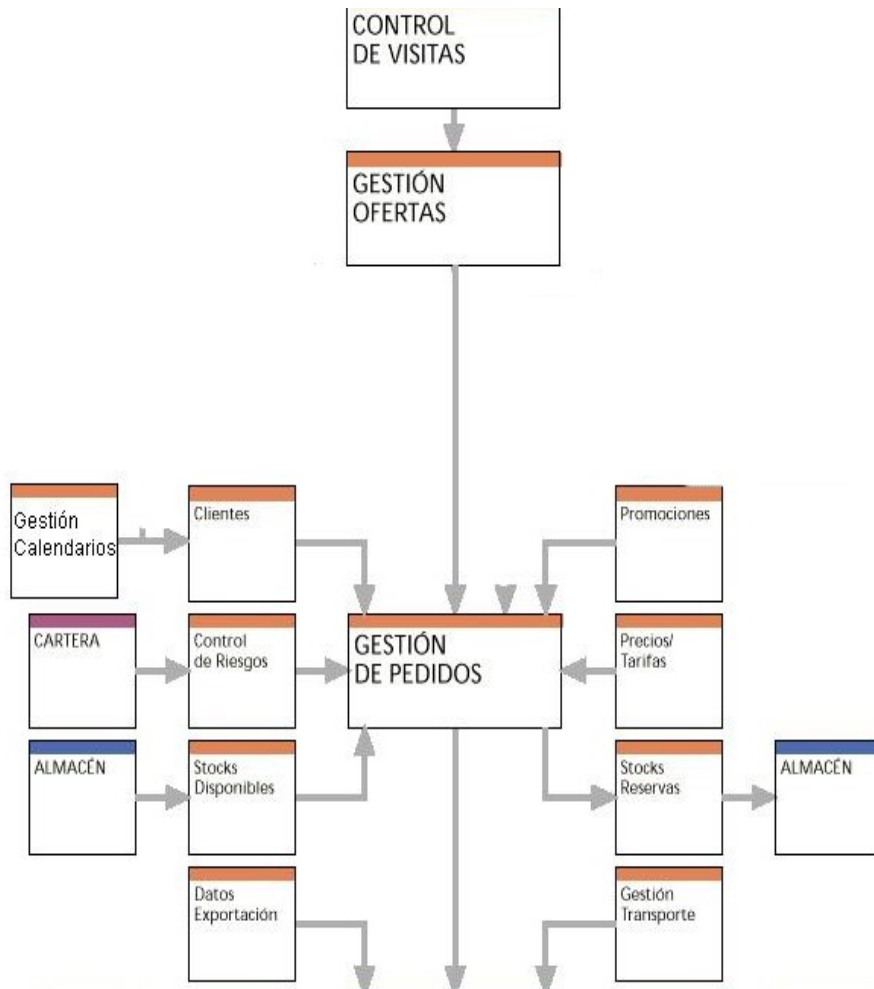
Centrándonos en módulos concretos...



## AREA CRM



# Comercial. Esquema General



Seguimientos de casos, gestionar eventos de los clientes, gestionar las oportunidades de venta.

Se da la oportunidad de segmentar automáticamente sus socios, para gestionar los tipos de contratos, presupuestos y realizar otras funcionalidades cotidianas.

**La capacidad y la facilidad de uso para el seguimiento de todas las peticiones asociadas las acciones es muy apreciado por las empresas con el certificado ISO9001.**



# Comercial.

## Caso de uso

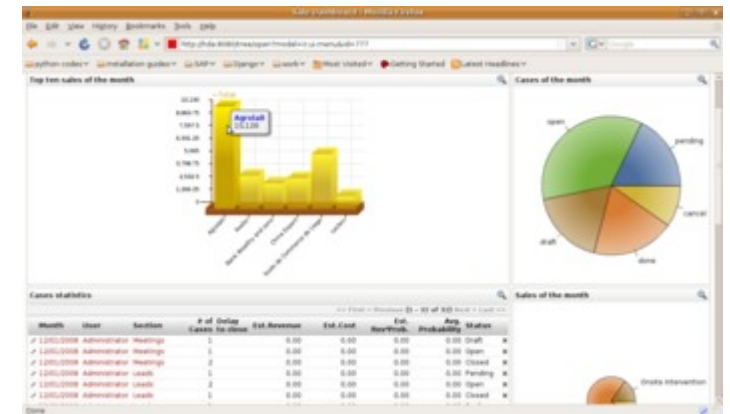


El módulo CRM permite hacer seguimientos de casos. Estos casos pueden ser de tres tipos:

**Oportunidades de ventas,**

**Solicitud de asistencia de un cliente,**

**Petición de seguimiento de un proveedor.**



En Open ERP estos casos son realizados por el mismo sistema, pero representados de manera diferente.

Según sea el origen, el caso puede ser codificado en uno de estos tres menús:

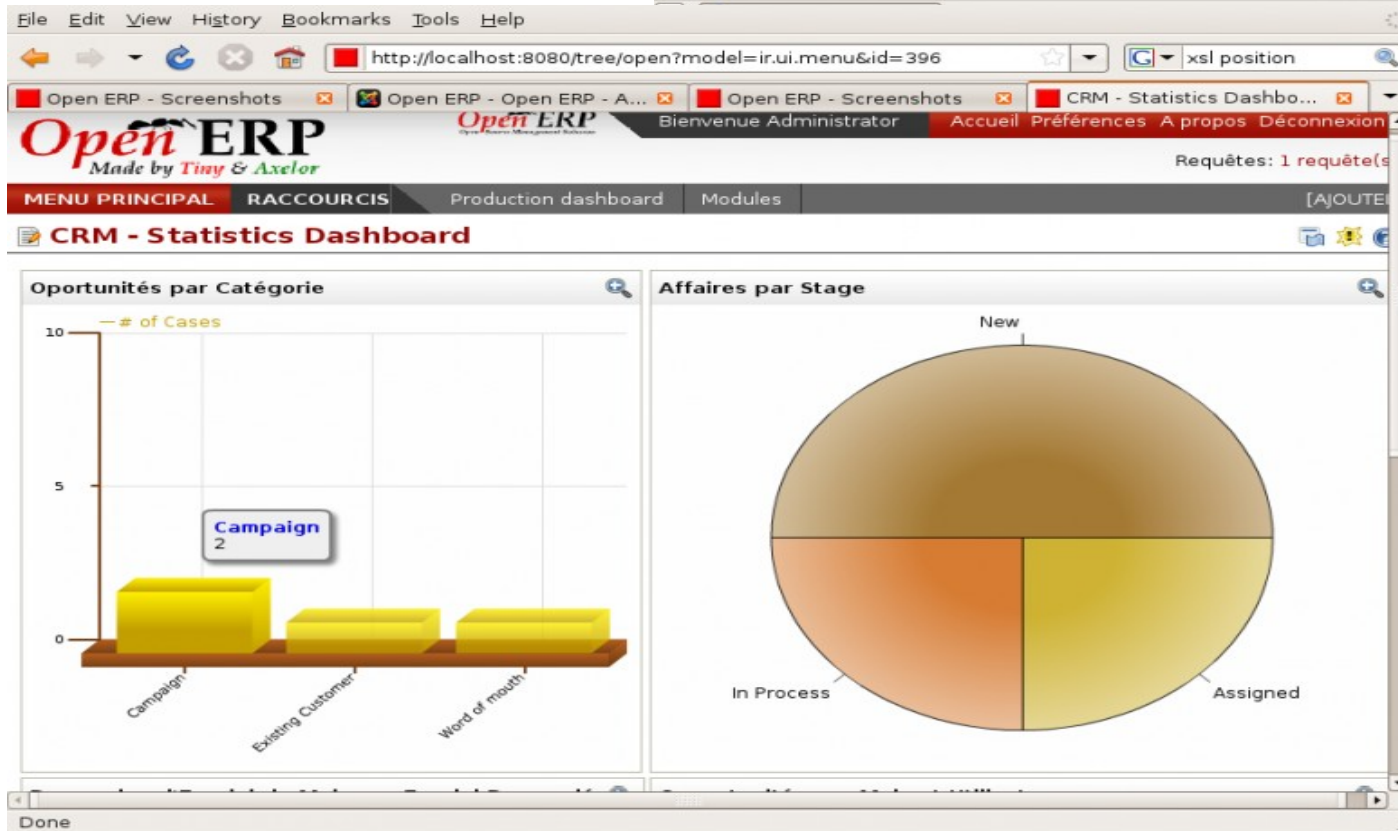
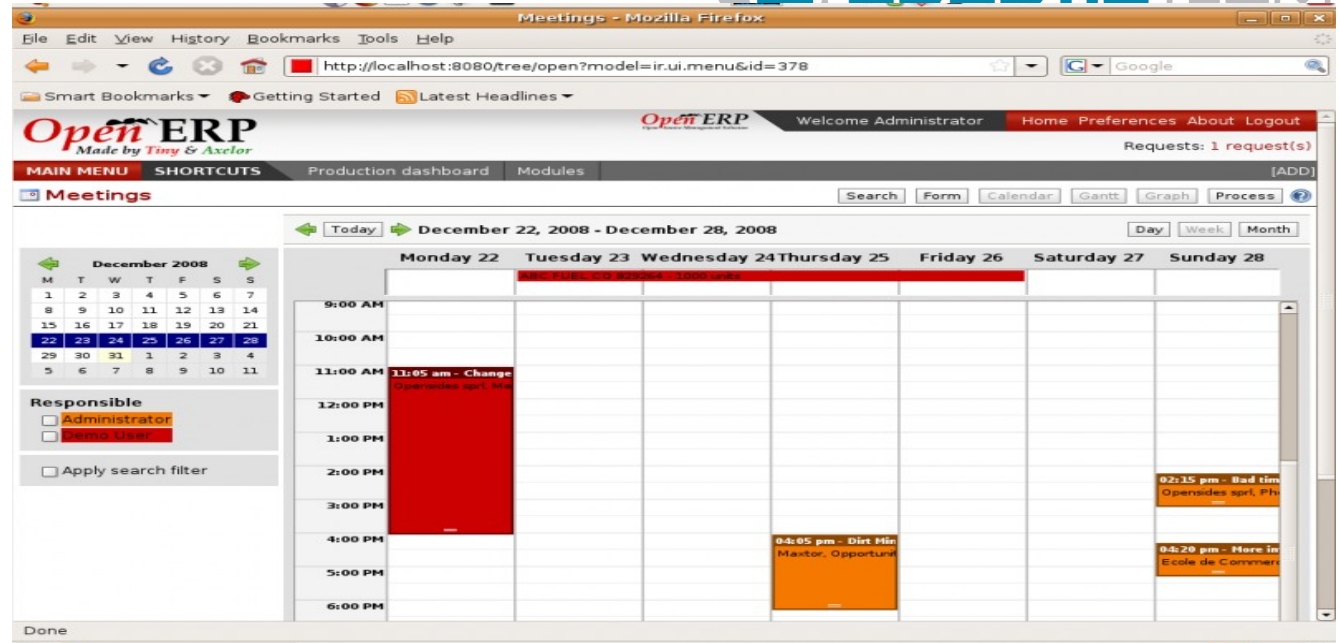
•Oportunidad de negocio: Gestión de ventas (Sales Management) > Oportunidades de negocio (Business Opportunities)

•Solicitud de asistencia de un cliente: CRM y SRM (CRM & SRM) > Ayuda en línea (Helpdesk) > Todos los casos (All cases)

•Seguimiento del proveedor: Gestión de compras (Purchase Management) > Solicitudes de compra (Purchase Requests)



# Comercial. Pantallazos





# Comercial. Esquema

File Edit View History Bookmarks Tools Help

http://192.168.0.131:8080/process?res\_model=sale.order&res\_id=3

All Sales Order Process

**Open ERP**  
Made by Tiny & Axelor

Welcome Administrator Home Preferences About Logout

Requests: 1 request(s)

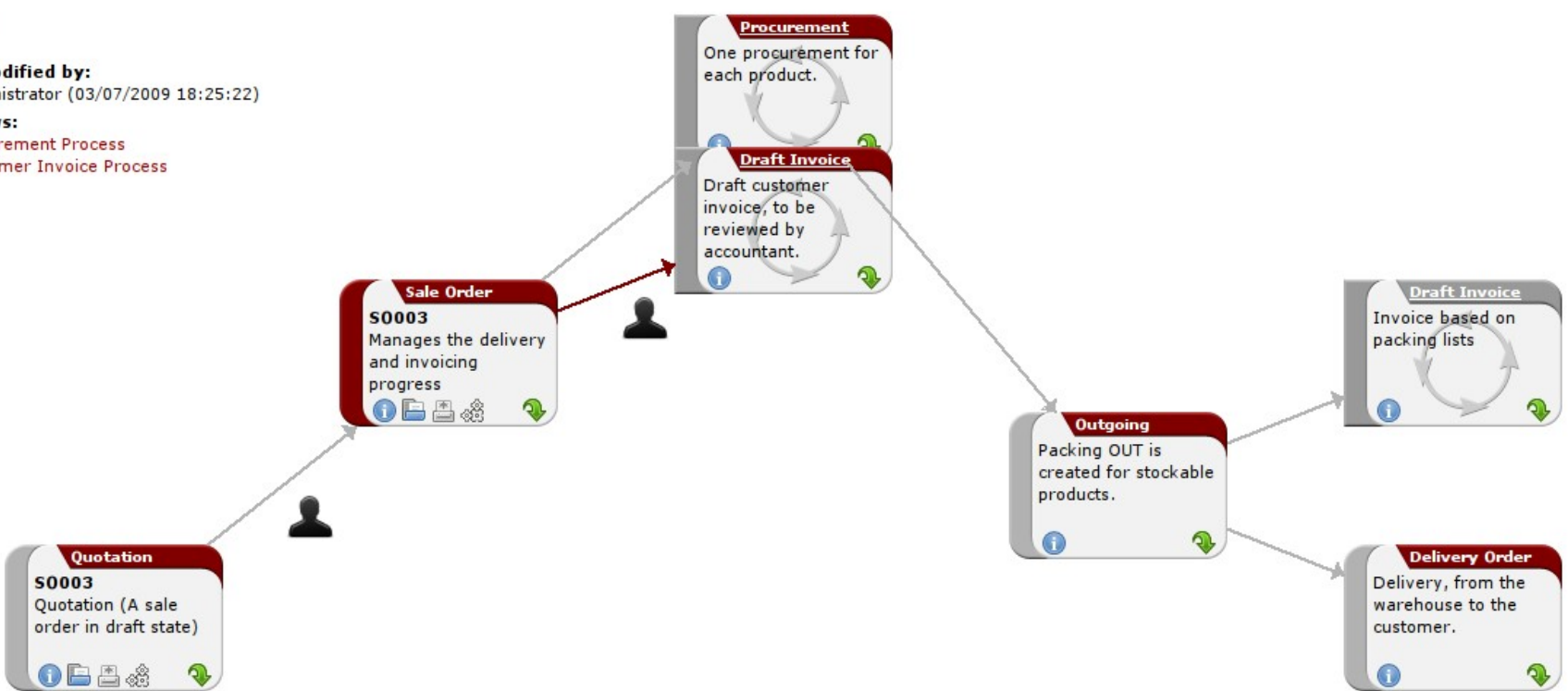
MAIN MENU SHORTCUTS Modules

Sales Process - Resource: SO003, State: Manual In Progress

**Notes:**  
N/A

**Last modified by:**  
Administrator (03/07/2009 18:25:22)

**Subflows:**  
Procurement Process  
Customer Invoice Process



```
graph TD; Q["Quotation S0003  
Quotation (A sale order in draft state)"] --> SO["Sale Order S0003  
Manages the delivery and invoicing progress"]; SO --> P["Procurement  
One procurement for each product."]; SO --> DI1["Draft Invoice  
Draft customer invoice, to be reviewed by accountant."]; P --> DI1; DI1 --> O["Outgoing  
Packing OUT is created for stockable products."]; DI1 --> DI2["Draft Invoice  
Invoice based on packing lists"]; O --> DO["Delivery Order  
Delivery, from the warehouse to the customer."];
```

[CUSTOMIZE]

Copyright © 2007-TODAY Tiny ERP Pvt. Ltd. All Rights Reserved. More Information on <http://openerp.com>.  
The web client is developed by Axelor (<http://axelor.com>) and Tiny (<http://tiny.be>)

Done 1200x800 S



## Comercial. Caso de uso



### Un usuario solicita asistencia desde el sitio web (ayuda en línea)

En este caso, el evento puede crearse de manera automática cuando se introduce la solicitud en el sitio. Un técnico puede hacerse cargo de ella seleccionándola en la lista de eventos disponibles si aprieta el botón Abrir.

En el campo usuario responsable (Responsible User) aparecerá su nombre. Solucionará el problema y después apretará el botón Cerrar (Close) para cerrar el evento. Si el usuario no cierra la solicitud directamente, puede obtener la lista de solicitudes abiertas en: CRM y SRM (CRM & SRM) > Ayuda en líneaa (Helpdesk) > Todos los casos (All Cases) > Mis casos (My Cases)



## Comercial. Caso de uso



### **Un cliente pide información a un vendedor (oportunidad de venta)**

El comercial crea entonces su propio evento a través de la opción: Gestión de ventas (Sales Management) > Oportunidades de negocio (Business Opportunities).

Abre el evento con su nombre apretando el botón Abrir, codifica el ingreso estimado y las posibilidades de negocio. Esto permite al responsable de ventas analizar la previsión de ventas futuras mediante 'Ventas en proyecto'.

Contacta con el cliente nuevamente para hacerle una propuesta. Mientras espera a la respuesta, puede trabajar para otros clientes y abrir sus eventos. Puede obtener la lista de sus eventos pendientes en cualquier momento a través de su menú: Gestión de ventas (Sales Management) > Oportunidades de negocio (Business Opportunities) > Mis oportunidades de negocios (My Business Opportunities).

**Si marcha de vacaciones, puede poner en cola sus eventos en la lista de eventos mediante el botón 'Volver poner cola' (Requeue) para que otros comerciales puedan acceder fácilmente a él ya que todos los eventos y la información relativa al cliente va asociada al caso.**





# Comercial.

## Ficha Técnica



### Funciones básicas

- ✓ Gestión de las oportunidades de venta y compra
- ✓ Funciones de ayuda en línea
- ✓ Gestión de los eventos de los clientes
- ✓ Planificación de tareas
- ✓ Seguimiento de las acciones comerciales

### Integración de los módulos

- ✓ Herramienta de correo
- ✓ Envío automático de sms
- ✓ Sistema de correo masivo

### Contratos

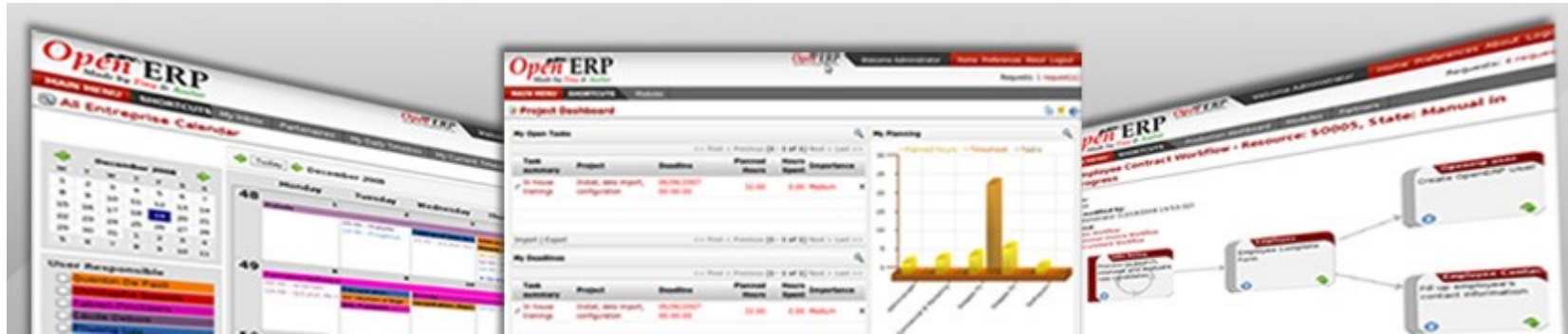
- ✓ Gestión de los contratos con clientes y proveedores
- ✓ Listas de precios flexibles

### Presupuestos

- ✓ Módulo para crear presupuestos complejos, presupuestos deseados en Openoffice
- ✓ Configuración de los gráficos



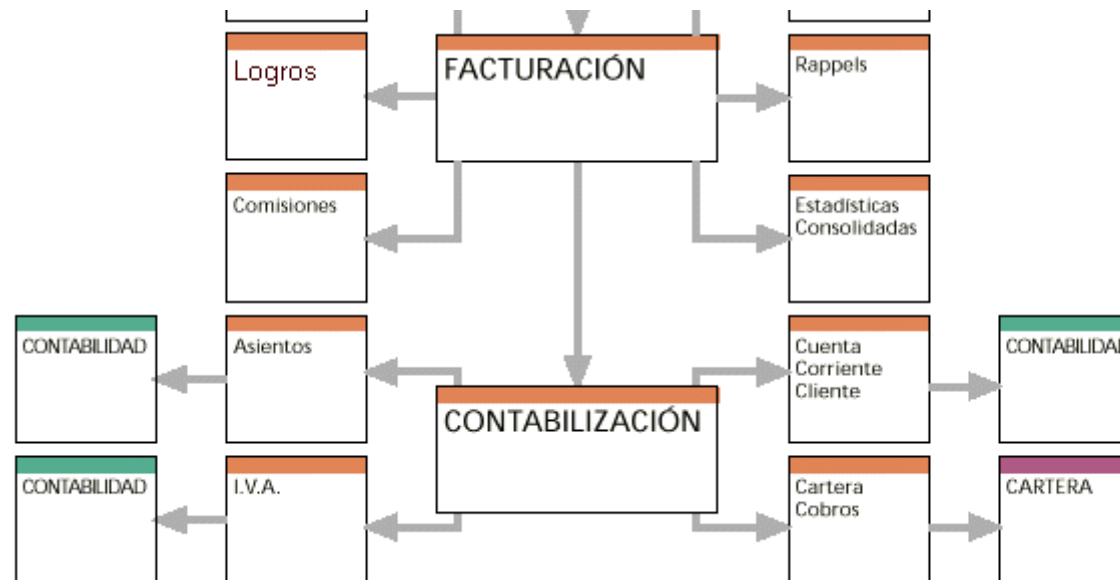
Centrándonos en módulos concretos...



## AREA ADMINISTRACION



# Administración. Esquema General



Dentro de Open ERP existe una fuerte relación entre la contabilidad analítica, la contabilidad financiera y todos los otros módulos, lo que permite controlar eficazmente los costes y ganancias. Esto resulta muy útil en numerosas ocasiones: seguimiento financiero de los proyectos, gestión por asunto teniendo en cuenta todos los costes y beneficios (recursos humanos, materias primas, coste de la producción...).



# Administración. Estructura de Funcionamiento



En primer lugar hay que configurar adecuadamente los ejercicios, diarios, plan contable, impuestos, pagos....

Para después el sistema calcular de manera automática los resultados y balances

**Configuración:**  
Ejercicios  
Diarios  
Plan Contable  
Impuestos  
Plazos/tipos de pago



**Resultados:**  
Conciliación  
Balances  
Informes impuestos



## Administración. Localización española



### **I10n\_ES\_chart\_ES: Nuevo plan general contable español 2008:**

Define la plantilla del plan general contable 2008

Define la plantilla de los impuestos IVA sop. Iva rep., recargos de equivalencia.

Define la plantilla de códigos de impuestos.

Define la plantilla de posiciones fiscales (para relacionar a una empresa cliente/proveedor con la aplicación de determinados impuestos).

**I10n\_ES\_remesas:** Módulo para la exportación de remesas de recibos según las normas CSB 19 y CSB 58

**I10n\_ES\_pyme\_custom:** Instalación Open ERP para una pyme estándar. Instala los módulos de importación de extractos bancarios y datos de bancos españoles y su validación.

**I10\_ES\_pyme\_partner:** CIF, enlace web a los bancos, validación cuentas bancarias

**I10n\_ES\_extractos\_bancarios:** módulo de importación de extractos bancarios según la norma C43



## Administración. Caso de uso. Anotación rápida en diario ventas



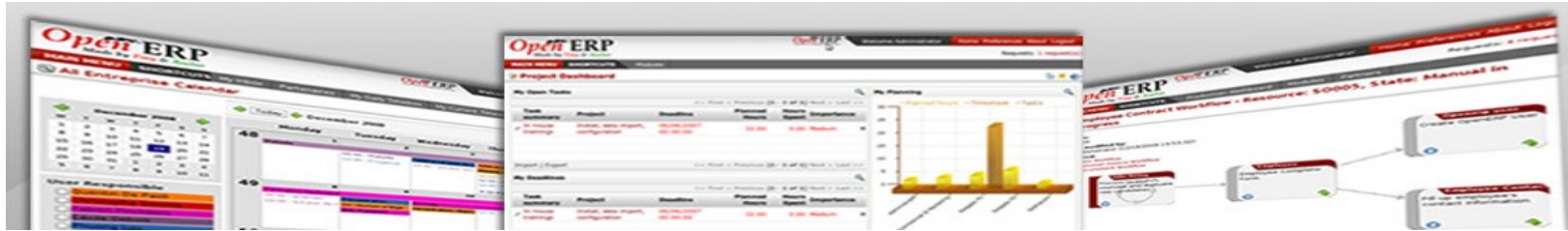
*Contexto: Supongamos ahora que quiere usar Open ERP como un simple software contable. Veamos, luego, como anotar los asientos en un libro diario de ventas (Cuentas de débito pendientes de cobro, Ingresos por ventas a crédito).*

En la configuración del libro diario, configuramos el balance general de las cuentas pendientes de cobro como opción predefinida, tanto para débito como para crédito. Si utiliza el módulo de gestión comercial ('Sales Management' y 'Purchase Order'), nunca debe escribir sus asientos en los libros diarios de ventas o compras, dado que estos se generan automáticamente a partir de las facturas, y ellas a su vez, a partir de las hojas de pedido o albaranes.





## Administración. Caso de uso. Anotación rápida en diario ventas



Para codificar sus libros diarios de ventas manualmente, utilice el menú: Gestión financiera > Entradas > Entradas por diario; en él seleccione su período contable y un libro diario de ventas.

El primer asiento para anotar está relacionado con los ingresos (clase 7). De hecho, los asientos de los impuestos se generarán automáticamente gracias a la definición de la cuenta que utiliza, de igual modo que los asientos del cliente, gracias a las preferencias registradas en la misma ficha.

En primer lugar, anote la fecha de facturación, la referencia interna y la cuenta de clase 7 que usted utiliza, por ejemplo "705 - Venta de servicios". Después introduzca el nombre del cliente, una descripción breve de la factura y la cantidad libre de impuestos en el campo 'Crédito', y apriete en la tecla INTRO para convalidar el asiento.



# Administración.

## Caso de uso. Anotación rápida en diario ventas



Open ERP genera automáticamente las contrapartidas relativas de la cuenta de débito predefinida: Cuentas pendientes de cobro.

Data de vigencia	Asento	Nome	Extracto	Ref. socio	Conta	Ref.	Débito	Crédito	Estado
07/02/2008							0,00	0,00	Esbozo
07/02/2008	2	2		ASUStek	57 - Petty Cash		1850,00	0,00	Válido
07/02/2008	2	2		ASUStek	40 - Main Receivable		0,00	1850,00	Válido
07/02/2008	4	4		Agrolait	57 - Petty Cash		0,00	1164,00	Válido
07/02/2008	4	4		Agrolait	440 - Main Payable		1164,00	0,00	Válido
07/02/2008	6	6		Agrolait	57 - Petty Cash		1170,00	0,00	Válido
07/02/2008	6	6		Agrolait	40 - Main Receivable		0,00	1170,00	Válido

Si desea añadir una línea de venta al documento contable, modifique la línea de atributo para una nueva cuenta y clase 7 y vuelva a apretar INTRO. Tiny ERP actualiza el cálculo de los asientos para que el documento contable quede ponderado.





# Administración. Ficha Técnica



## Funciones básicas

- ✓ Gestión del plan contable general, analítico y auxiliar.
- ✓ Cuentas pendientes de cobro y cuentas pendientes de pago.
- ✓ Planes multi niveles sin limitación en los códigos y en los niveles.
- ✓ Gestión de cuentas virtuales.
- ✓ Posibilidad de trabajar en varios ejercicios contables al mismo tiempo.
- ✓ Gestión de cierres parciales.

## Integración de los módulos

- ✓ Totalmente integrados en los otros módulos del ERP: ventas, producción, compras proyectos, RR HH...
- ✓ Gestión por negocio integrado contabilidad analítica (con hoja de control).  
Imputaciones generales y analíticas automatizadas: movimiento de existencias, producción, prestaciones...
- ✓ Varias lógicas de creación automatizada de facturas.



# Administración. Ficha Técnica

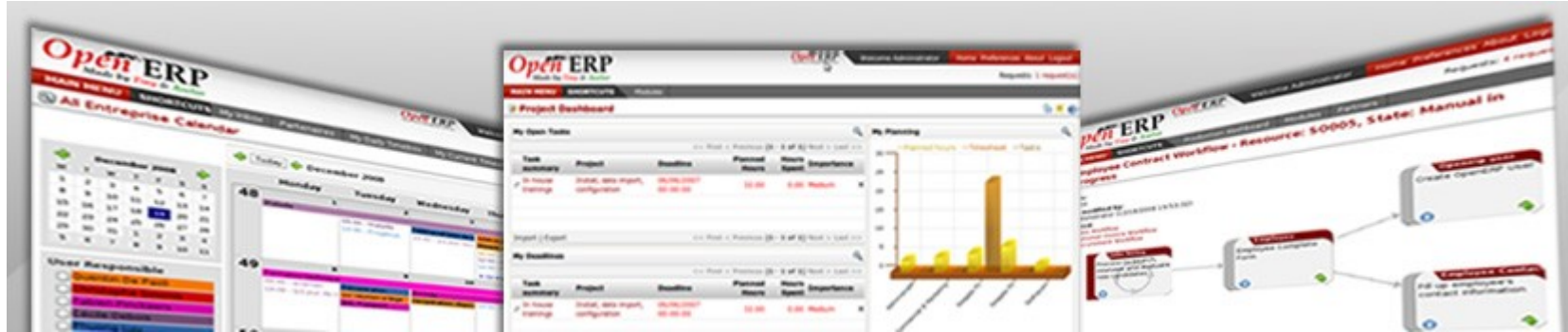


## Informes

- ✓Balances, libros mayores de cuentas, libros diarios, calendarios, avisos...
- ✓Borrador de la declaración del IVA
- ✓Balances, cuentas de pérdidas y ganancias y saldos intermedios de gestión.
- ✓Declaraciones Intracom y Intrastat.
- ✓Relaciones de costes, informes presupuestarios, informes de notificaciones, control de caja.
- ✓Personalización y creación de documentos personalizados gracias a la interfaz
- ✓ Openoffice .



Centrándonos en módulos concretos...



## AREA PRODUCCION, PRODUCTO y PRECIO



## El producto



### Configuración de producto Flexible

**El producto tiene una entrada independiente en Open ERP**

**El nombre del producto es requerido,** pero podemos obtener artículos sin código.

**¿ventaja?**

**Flexibilidad a la hora de utilizar productos genéricos en cualquiera de las áreas.**



## El producto. El precio



**Los precios se gestionan gracias al potente sistema de listas de precios, que permite codificar los precios de venta y compra de un producto según las diferentes condiciones como el período, la cantidad pedida, el tipo de producto etc.**

EJEMPLO: Venta de productos por canales distintos y con sistemas de precios distintos según canales o intereses específicos.

- Grandes distribuciones

- Lista específica 'Carrefour'

- Lista específica 'Carrefour', sede central de Madrid

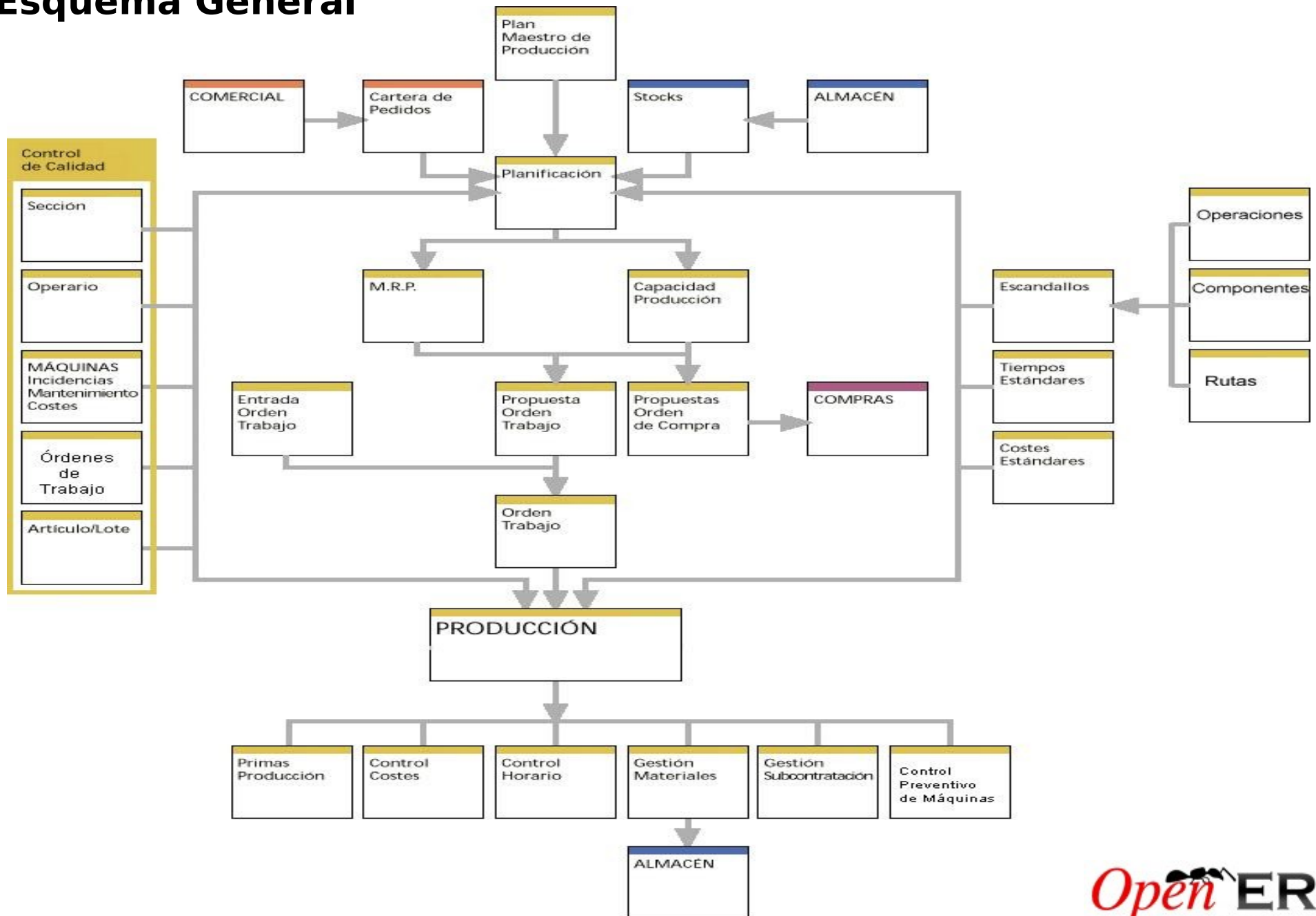
- Venta por correspondencia

Una lista de precios puede tener varias versiones, de las cuales solamente una debe estar activa en un momento determinado. Estas versiones permiten registrar diferentes cambios de tarifas en el tiempo. Por esto, la lista de clientes directos puede tener cinco versiones según la temporada: otoño, verano, rebajas de verano, primavera e invierno.

En cada temporada, los clientes directos se beneficiarán de tarifas adaptadas.



# Producción. Esquema General



# Producción

## Ficha Técnica



### Funciones básicas

- ✓ Gestión, control de fabricaciones.
- ✓ Planificación de la producción.
- ✓ Eficacia de los repertorios de materiales, unidades operacionales y gamas.
- ✓ Aprovisionamiento y tratamiento de las excepciones del inventario.
- ✓ Organizador integrado.

### Gestión de inventario

- ✓ Detección rápida de los errores gracias a la Gestión de inventario de doble entrada.
- ✓ Valorización de los jeroglíficos y de los consumos / producciones gracias a las zonas de almacenamiento analíticas.

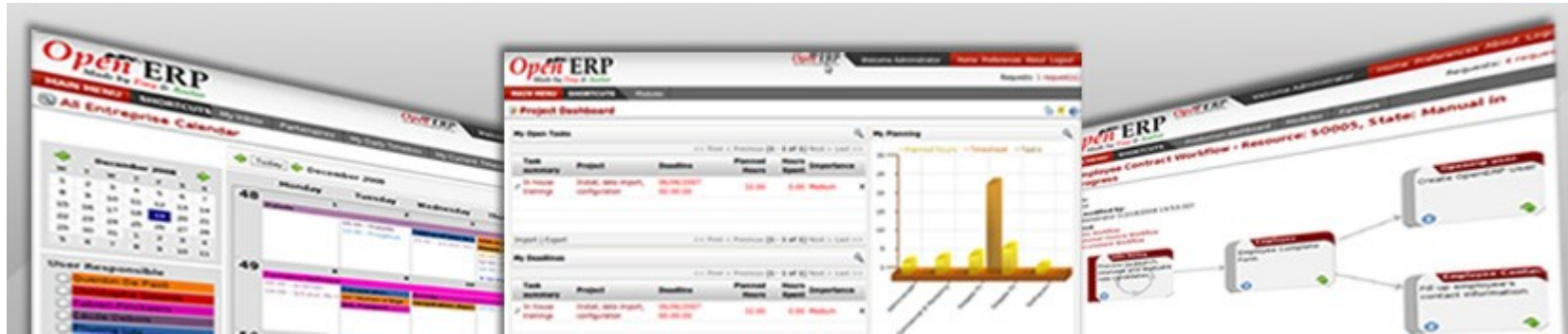
### Presupuestos

- ✓ Módulo para crear presupuestos complejos, presupuestos deseados en Openoffice
- ✓ Configuración de los gráficos





Centrándonos en módulos concretos...

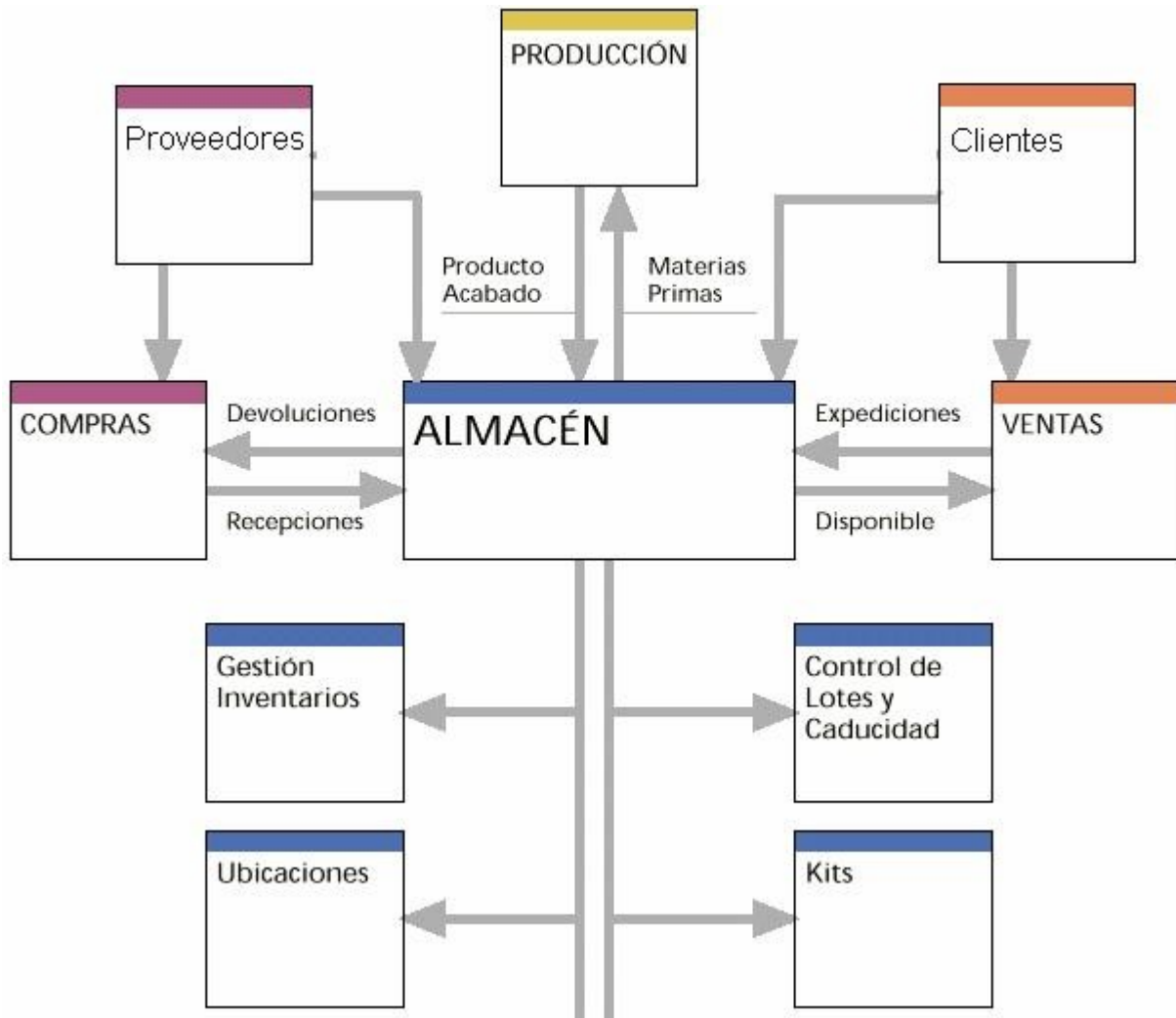


## AREA LOGISTICA





# Almacén. Estructura General



La gestión del almacén nos va a mantener informados en tiempo real de la ubicación, valoración, trazabilidad, situación y movimientos de nuestros productos.



# Almacén. Ficha Técnica



## Almacén. Estructuras generales

Opciones:

### Multialmacén.

**Ubicaciones.** El almacén está dividido en ubicaciones lógicas y/o físicas (pasillos, corredores, niveles, estanterías, pisos, etc.)

**Lotes, palets y números de serie.** Además de por almacén y ubicación, el nivel de stock se puede dar por lote, (que son disponibles o no según las decisiones del departamento de calidad), palet y llegar al número de serie del producto.

**Caducidades.** Si se trabaja con lotes permite llevar la supervisión de las caducidades, controlando las fechas de análisis y reanálisis del producto.

**Integrado con compras, ventas y producción.**

**Traspaso entre almacenes.**

**Gestión de inventarios.**



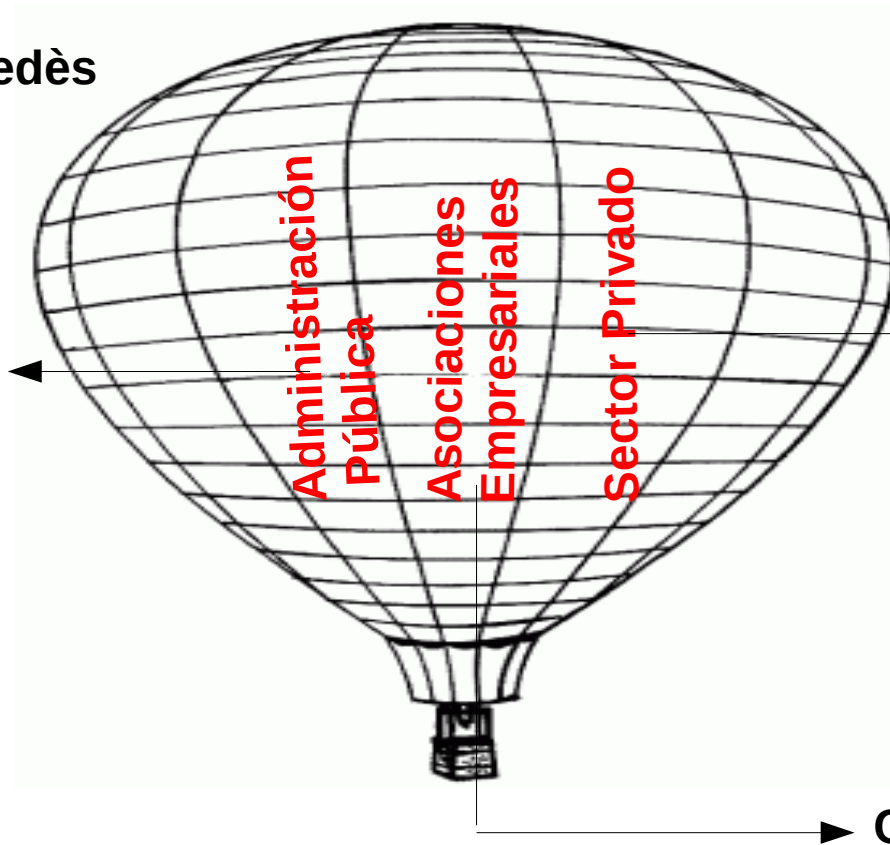
# Sectores

*Ejemplos: Ayuntamientos, Asociación Empresarial, industria automoción, industria alimentaria, Psifactoría, sector Distribución, Formación.... Son ejemplos de implementación en el territorio nacional.*

**Centre Excursionista Penedès**

**Ayuntamiento de Orduña**

**Sercom (radio y tv local)**



**Megapor**

**Planetronic**

**E-nuc**

**Paredero Quirós**

**Gastronomía y Regalos**

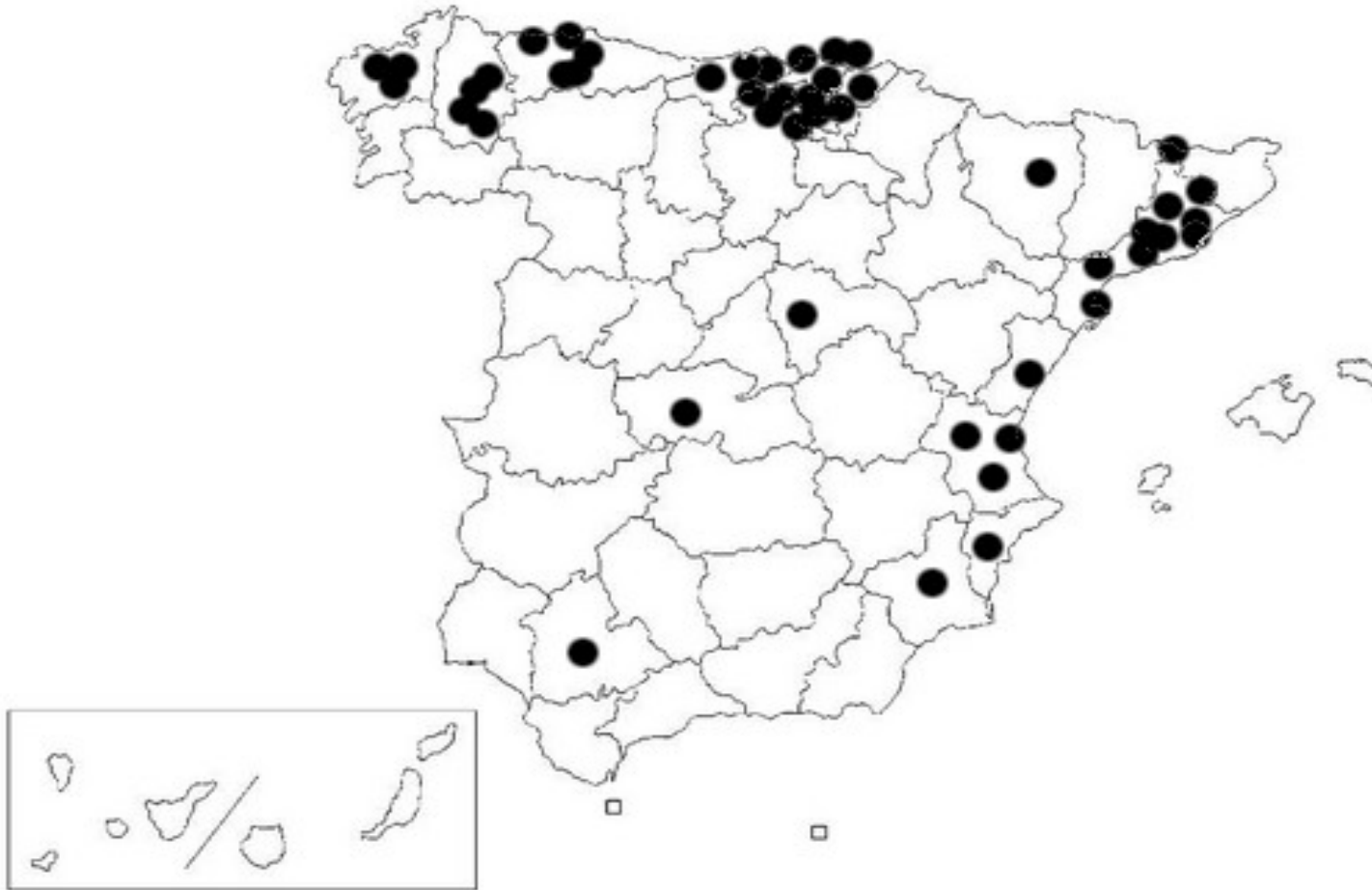
**El Señor del Mar**

**...etc.**

**CECOBI**

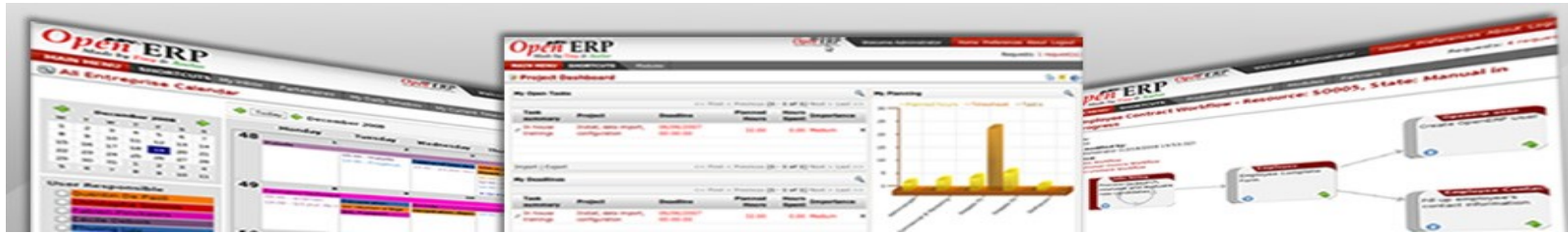


# Implementaciones



**Principalmente en:  
País Vasco, Navarra,  
Cataluña, Comunidad Valenciana y  
Galicia**





<http://www.magapor.com/comunicacion/index.aspx?IdS=35>

## COMUNICACIÓN :: ACTUALIDAD

10/12/2008 :: MAGAPOR, empresa modelo de gestión logística

Hace tres años aproximadamente MAGAPOR tomó la decisión de estandarizar el sistema de gestión de la empresa e implantar un software llamado TINY ERP.

Para aquellos que no estén familiarizados con terminología informática, diremos que el TINY ERP es un soporte que cubre e integra todas las necesidades y procesos de una empresa, desde la contabilidad o las compras, hasta los stocks, pasando por las campañas de marketing.

Dentro de su sitio web [www.openerp.com](http://www.openerp.com), la empresa ha calificado a MAGAPOR como un modelo de gestión logística a seguir.

Debido a la progresión y el carácter innovador de MAGAPOR, apostamos por la implantación de un software de estas características para ayudar a nuestra empresa a continuar avanzando, planificar y disminuir los riesgos inherentes a la gestión empresarial.

Muestra del desarrollo y la implantación de esta herramienta en la empresa, es el avance conseguido en el sistema de gestión logístico el cual repercute en una gestión más efectiva y productiva de almacén, los aprovisionamientos, expediciones, etc. Todo ello ha contribuido sin duda alguna a la obtención del Premio Pilot a la Excelencia Logística 2008, el pasado abril.

Lejos de conformarnos con todo lo conseguido hasta ahora, continuamente estamos mejorando la implantación del TINY ERP para dar un mejor servicio a nuestros clientes y ofrecerles una mayor calidad en nuestros productos.





En los tres últimos meses hemos realizado las siguientes actividades:

## **Jornadas Puertas Abiertas Open ERP. Vilanova i La Geltrú**

Quando fué? 18 y 19 de abril

Asistentes: Más de 190 profesionales venidos de toda España

## **Curso de Formación Vilanova**

Quando fué? Del 15 al 19 de Junio

## **Evento Actual Universidad de Deusto.**





# Jornadas Deusto



**Muchas gracias por su atención.**

Susana Izquierdo

Abartia Team.

[www.abartiateam.com](http://www.abartiateam.com)

